

DIFFUSORI A UGELLO ORIENTABILI A LUNGA GITTATA



Serie EDUB

Diffusori in alluminio a lunga gittata orientabili con angolatura max 30°.

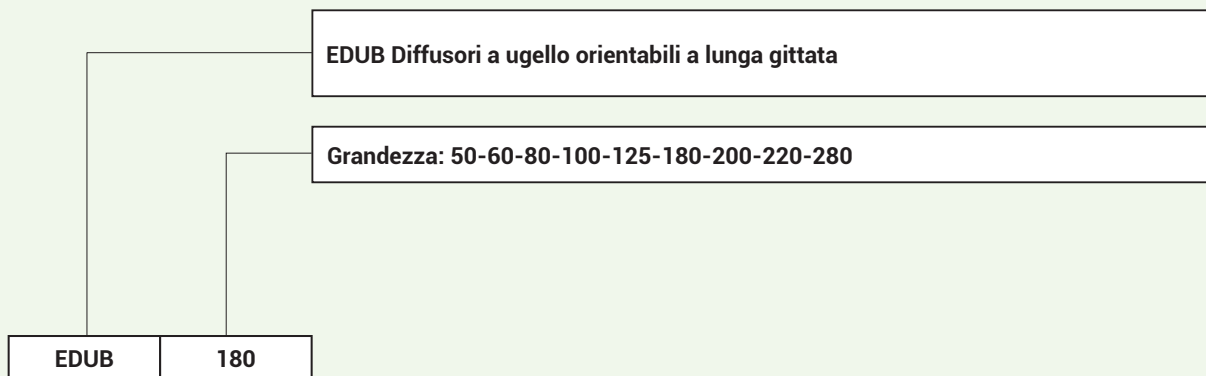
CARATTERISTICHE

- Materiale: alluminio.
- Finitura: verniciato RAL9016.
- Installazione: con flangia a canale, con raccordo per tubo flessibile o con raccordo per canale rigido circolare.
- Altezza di installazione compresa tra 3 m e 30 m in base al modello.

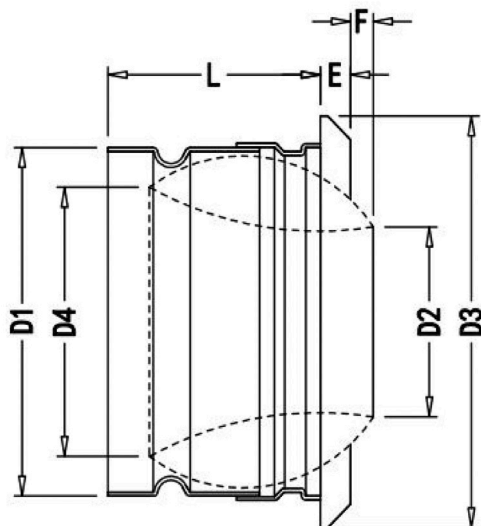
IMPIEGO

Ambienti con soffitti molto alti o dove sia necessaria una distribuzione dell'aria a distanza e/o localizzata.

NOMENCLATURA CODICE



DIMENSIONI



Modello EDUB	Ø D1	Ø D2	Ø D3	Ø D4	L	E	F
50	99	49	150	61	67	22	0
60	124	61	170	83	78	20	4
80	160	76	201	94	97	23	0
100	199	106	266	144	116	27	3
125	248	128	311	176	145	30	8
180	313	180	381	237	175	30	22
200	349	196	411	272	204	30	29
220	398	220	468	312	203	33	38
280	449	275	522	368	220	41	28

Tutte le dimensioni sono espresse in mm.

DATI DI FUNZIONAMENTO

modello	Sezione efficace m2	Vk (m/s)	2	4	6	8	10	12
50	0,00188	m³/h	14	27	41	54	68	81
		L(m)	2,3	8,0	11,8	14,3	16,3	17,9
		Pa	2,8	10,0	23,0	40,0	64,0	90,0
		dB(A)	<20	<20	<20	<20	<20	22,0
60	0,00292	m³/h	21	42	63	84	105	126
		L(m)	4,2	10,7	14,6	17,3	19,4	21,2
		Pa	2,6	10,0	23,0	40,0	63,0	91
		dB(A)	<20	<20	<20	<20	<20	24
80	0,00453	m³/h	33	65	98	131	163	196
		L(m)	6,5	13,0	17,0	19,9	22,0	23,8
		Pa	2,7	10,0	23,0	41,0	63,0	91
		dB(A)	<20	<20	<20	<20	22,0	27
100	0,00882	m³/h	64	127	191	254	318	381
		L(m)	9,3	15,8	19,7	22,4	24,5	26,2
		Pa	2,6	10,0	23,0	40,0	63,0	91
		dB(A)	<20	<20	<20	22,0	27,0	32
125	0,01286	m³/h	93	185	278	370	463	556
		L(m)	10,6	16,9	20,6	23,2	25,3	26,9
		Pa	2,6	10,0	23,0	40,0	63,0	91
		dB(A)	<20	<20	<20	23,0	29,0	33
180	0,02543	m³/h	183	366	549	732	916	1099
		L(m)	13,0	19,0	22,6	25,0	27,0	28,7
		Pa	2,6	10,0	23,0	40,0	63,0	91
		dB(A)	<20	<20	<20	<20	26,0	31
200	0,03016	m³/h	217	434	651	869	1086	1303
		L(m)	13,8	20,0	23,5	26,0	28,0	29,7
		Pa	2,6	10,0	23,0	40,0	63,0	90
		dB(A)	<20	<20	<20	<20	26,0	32
220	0,03799	m³/h	274	547	821	1094	1368	1641
		L(m)	15,5	21,9	25,6	28,3	30,4	32
		Pa	2,6	10,0	23,0	40,0	63,0	90
		dB(A)	<20	<20	20,0	29,0	36,0	41
280	0,05937	m³/h	427	855	1282	1710	2137	2565
		L(m)	23,9	32,6	37,8	41,4	44,2	46,5
		Pa	2,6	10,0	23,0	40,0	63,0	90
		dB(A)	<20	<20	<20	25,0	33,0	40

Vk: velocità efficace (m/s)

m³/h: portata

Pa: perdite di carico in Pascal

L(m): lancio in metri calcolato con installazione a filo soffitto e velocità terminale 0,25 m/s

dB(A): indice di rumorosità